

Gültig ab: 01.10.14
valid since:

Fundamentplan (Version ohne Traverse und Steigrohr)
Foundation plan (Version without traverse and ascending pipe)

Bauseits an der Bediensäule bereitstellen:
Stromanschluss: 3PH,N+PE,400V,50Hz
Absicherung: 16 Ampere träge
Druckluft für optionales Energieset:
lichte Weite 6mm, 6-10 bar

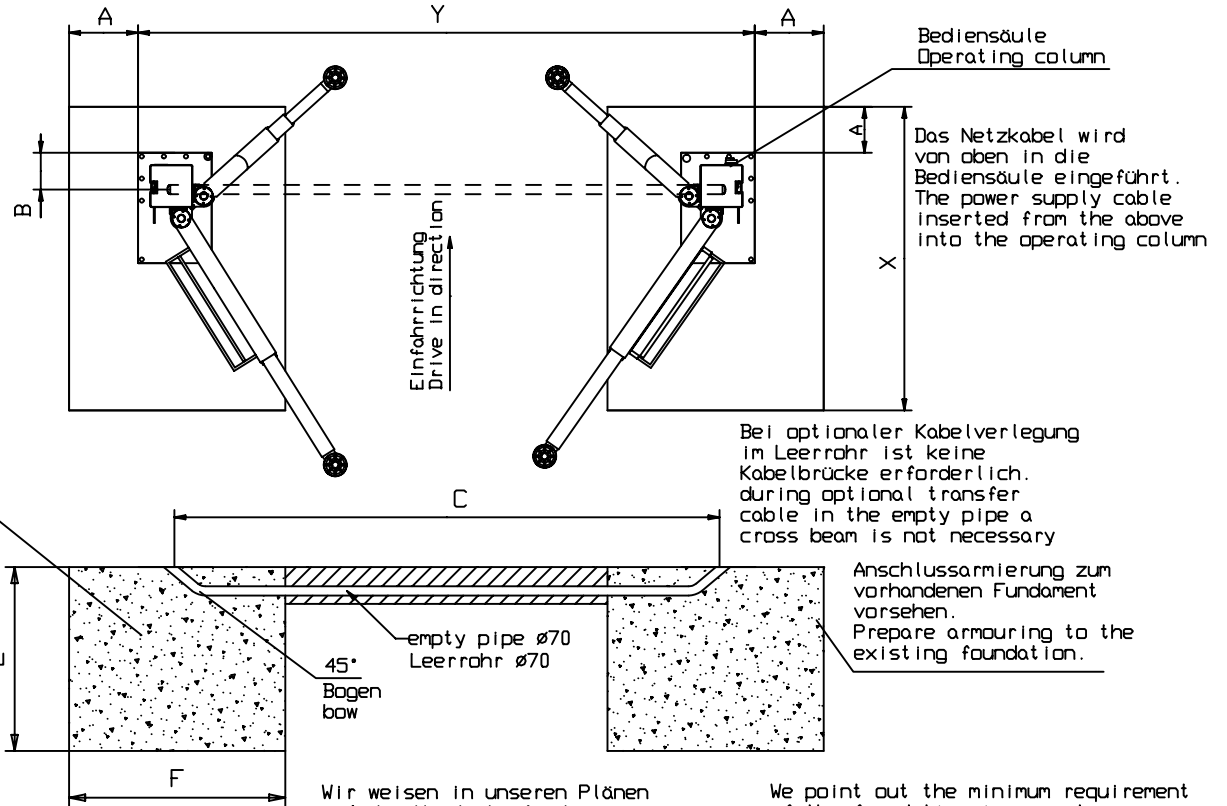
Prepare by customer at the operating column:
power supply: 3PH,N+PE,400V,50Hz
fuse: 16 Ampere time lag
air pressure for the optional energy set:
inner diameter 6mm, 6-10 bar

Betonqualität
quality of concrete
min.C20/25
normal bewehrt
normal armouring

Die Gründung des Fundamentes hat
auf frostfreiem Boden zu erfolgen
foundation base: frost-protected floor!

(DT= Doppelteleskop-Tragarm)
*(m.m. = Mini-Max)

Typ	X	Y	A	B	C	E	F
2.30SL	1350	3000	200	100	2800	800	1000
2.30SL DT	1350	3100	200	100	2900	800	1000
2.30SL m.m.*	1350	3300	200	100	3100	800	1000
2.32 SL / SL-T	1400	3050	200	120	2810	800	1000
2.32 SL DT	1400	3150	200	120	2910	800	1000
2.32 SL m.m.*	1400	3300	200	120	3060	800	1000
2.35 SL (1)	1400	3230	300	120	2990	1000	1000
2.40SL/SL m.m.*	1400	3350	300	120	3110	1000	1000
2.50 SL	1600	3750	250	425	3530	1000	1000
2.50 SL DG	1600	3500	250	425	3280	1000	1000



Wir weisen in unseren Plänen
auf die Mindestanforderung
des Fundamentes hin, jedoch
der Zustand der örtlichen
Gegebenheiten (z.B. Untergrund etc.)
abliegt nicht unserer Verantwortung.
Die Ausbildung der Einbausituation
muss vom planenden Architekten bzw.
Statiker im speziellen Fall
individuell spezifiziert werden.

We point out the minimum requirement
of the foundation in our plans.
The condition of the local realities
(for example: ground under the foundation)
does not lie our responsibility. The
execution of the installation situation
must be individually specific by the
planning architect or by the engineer
engaged in statical calculatias
in the special case.

Masse ohne Toleranzangaben		Massestab:		Gewicht: kg	
Werkstoff / Halbzeug		-		-	
Datum		Name		B e n e n n u n g	
Bearb.	01.10.14	M.G.		Blackfundamentplan	
Gepr.				SL-Baureihe	
Norm				Zeichnungsnummer Blatt	
		Nussbaum		7732_NB	
Nr	Änderung	Datum	Name Urspr.	Ersatz fuer:	Ersatz durch: